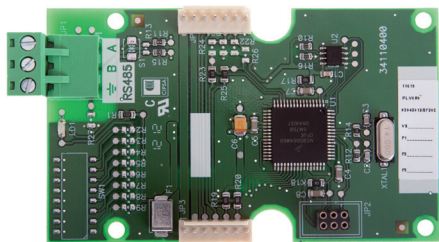


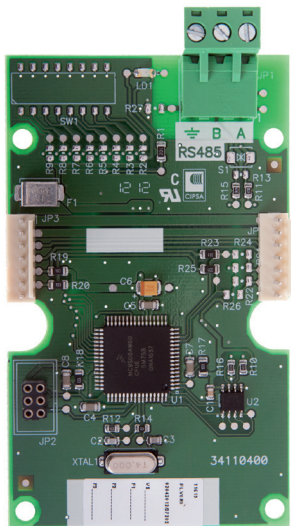
TARJETA DE EXPANSIÓN MODBUS DEL SISTEMA CONVENCIONAL

Tarjeta Modbus



3- Conexionado

Esta tarjeta proporciona una salida. Una salida RS-485 para conectar las centrales en Red.



4- Características Técnicas

Características Medioambientales	
• Temperatura trabajo	Entre -5°C y 40°C
• Humedad relativa	Máxima 95% sin condensación de agua
Características Tarjeta Modbus	
• Numero máximo de nodos en red	32
• Distancia máxima entre nodos en red	1 Km.
• Distancia máxima del sistema en red	1 Km

ESPAÑOL

1- Introducción

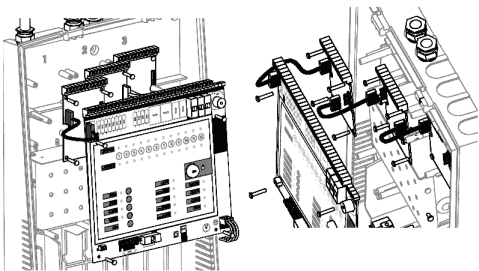
Las tarjetas de comunicación e integración de Modbus han sido diseñadas para ser integradas en el Sistema de Convencional. Su misión es comunicar la Central de Incendios con el resto de sistemas.

Esta tarjeta facilita la integración en sistemas de supervisión y monitorización mediante el uso del protocolo MODBUS. Este proporciona todos los parámetros necesarios para tal efecto.

REF: 55310008

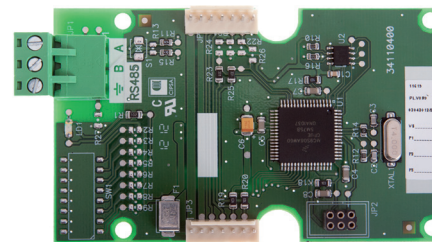
2- Montaje tarjetas Modbus

Para la instalación de las tarjetas de Modbus es preciso retirar la placa base de la central, extrayendo los tornillos que la sujetan. Una vez extraída la placa base inserte la tarjeta en la posición señalizada con el número 1, para la primera tarjeta, en el número 2 para la segunda y en el número 3 si hubiese una tercera. Conecte el cable que se suministra con la tarjeta como muestra la figura. Si existe una segunda tarjeta esta se conectará desde el conector de salida de la primera placa y si existe una tercera esta se conectará desde el conector de salida de la segunda placa.



CONVENTIONAL SYSTEM MODBUS EXPANSION CARDS

Modbus Card



1- Introduction

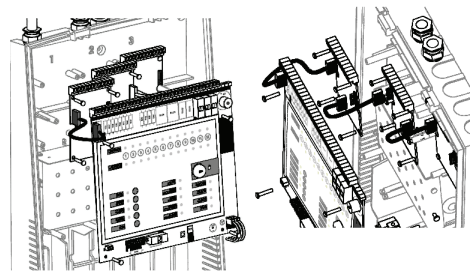
The Modbus cards are designed to provide a communication line to the Conventional Control Panels. With this card you can make all kinds of communications.

This card facilitates the integration of supervision and monitoring systems using MODBUS protocol. This provides all the necessary parameters for this purpose.

REF: 55310008

2- Mounting Modbus cards

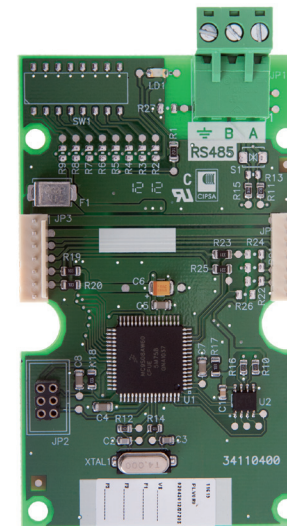
To install Modbus card is needed to remove the motherboard from the fire alarm panel, removing the screws that hold it. After the motherboard is removed insert the card into the position marked with the number 1 for the first card, number 2 for the second and the number three if there is a third. Connect the cable that came with the card as shown. If a there is a second card that will be connected from the output connector of the first card and if there is a third that will be connected from the output connector of the second card.



ENGLISH

3- Connections

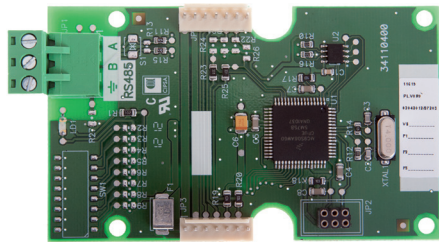
This card provides one output. One RS-485 output for connecting the control panels to the system.



4- Technical Features

Environmental features	
• Working temperature	Between -5°C and 40°C
• Relative Humidity	Maximum 95% without condensing
Modbus Card Features	
• Maximum nodes in the network	32
• Maximum distance between nodes	1 Km.
• Maximum network coverage	1 Km

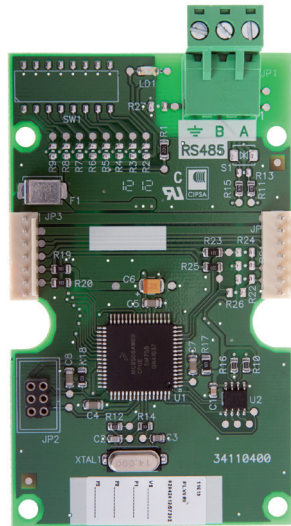
Carte Modbus



FRANÇAIS

3- Raccordement

cette carte est dotée d'une sortie. Une sortie RS-485 pour connecter les centrales en réseau.



REF: 55310008

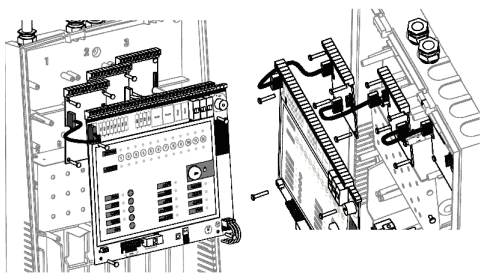
1- Introduction

Les cartes de communication et d'intégration MODBUS ont été développées pour être intégrées au système conventionnel. Leur rôle est de faire communiquer la centrale de détection avec le reste des systèmes.

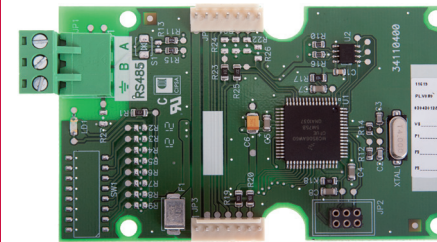
Cette carte permet l'intégration de système de supervision et monitoring grâce à l'utilisation du protocole MODBUS. ce dernier délivre tous les paramètres nécessaires pour ce à cet effet

2- Montage des cartes Modbus

Pour procéder à l'installation des cartes Modbus, il importe de retirer la carte principale de la centrale en enlevant les vis de fixation. Après avoir retiré la carte principale, insérer la carte dans la position portant le numéro 1 (insérer la deuxième dans la position numéro 2 et la troisième dans la position numéro 3 si besoin est). Raccorder le câble fourni avec la carte comme indiqué sur la figure. Le raccordement de la deuxième carte doit être réalisé depuis le connecteur de sortie de la première carte et celui de la troisième carte doit être réalisé depuis le connecteur de sortie de la deuxième carte, le cas échéant.



Scheda di Modbus



ITALIANO

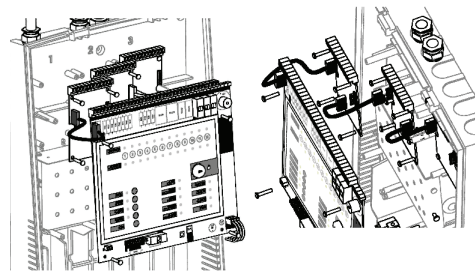
1- Introduzione

I moduli di comunicazione e integrazione MODBUS sono stati concepiti per essere integrati nel sistema convenzionale. Lo scopo è quello di far comunicare la centrale antincendio con il resto del sistema.

Questo modulo facilita l'integrazione in sistemi supervisionati e il monitoraggio mediante protocollo MODBUS. Questo fornisce tutti i parametri necessari per tale scopo.

2- Montaggio delle schede di Modbus

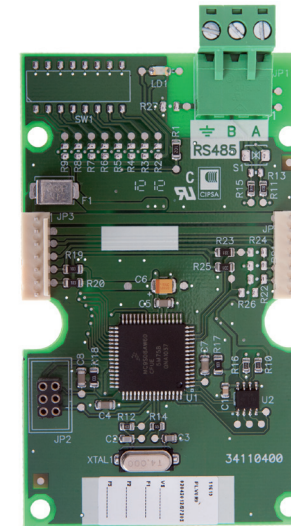
To install MODBUS card is needed to remove the motherboard from the fire alarm panel, removing the screws that hold it. After the motherboard is removed insert the card into the position marked with the number 1 for the first card, number 2 for the second and the number three if there is a third. Connect the cable that came with the card as shown. If a there is a second card that will be connected from the output connector of the first card and if there is a third that will be connected from the output connector of the second card.



REF: 55310008

3- Connessioni

Questo modulo fornisce un'uscita. Un'uscita RS-485 per il collegamento delle centrali in rete.



4- Caratteristiche tecniche

Caratteristiche ambientali	
• Temperatura de travail	Entre -5°C et 40°C
• Humidité relative	95% maximum, sans condensation d'eau
Caractéristiques de la carte de Modbus	
• Nombre maximum de nœuds	32
• Distance maximale entre nœuds	1 Km
• Distance maximale du système	1 Km

4- Specifiche tecniche

Caratteristiche ambientali	
• Temperatura di lavoro	-5 ... 40 °C
• Umidità relativa	95% max senza condensa
Caratteristiche della scheda di rete	
• Numero massimo di nodi	32
• Distanza massima tra i nodi	1 Km
• Distanza massima del sistema	1 Km